

KOMPETENZFELD Gesundheit und Soziales

Aufgabenstellung für eine mündliche Prüfung zum Thema „Herz-Lunge-Kreislaufsystem“

Autorinnen: Julia Laggner, Birgit Waltenberger

Kunstlabor Graz uniT, 2018

NETZWERK ePSA



Gefördert aus Mitteln des Europäischen Sozialfonds und des Bundesministeriums für Bildung, Wissenschaft und Forschung



Bundesministerium
Bildung, Wissenschaft
und Forschung

Herz-Lunge-Kreislaufsystem

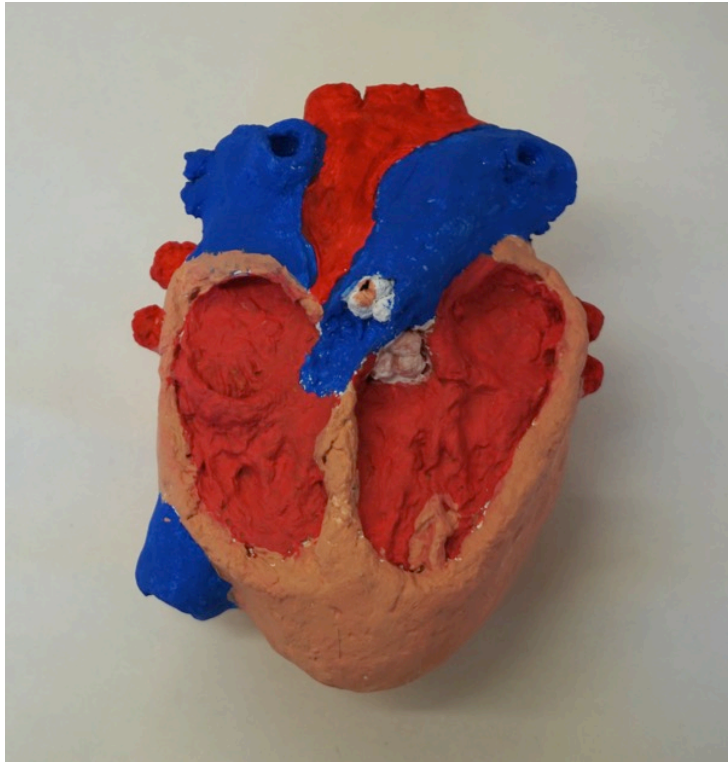


Abb.1.: Herz – Modell. © Kunstlabor Graz, Kristina Stocker, 2018.

Hassan, 55 Jahre, arbeitet täglich mehr als 10 Stunden auf der Baustelle. Er sagt plötzlich: „Ich habe in meinem linken Brustkorb starke Schmerzen, mir wird schlecht, ich muss mich hinlegen!“

Beantworten Sie folgende Fragen:

- Welches Organ/welche Organe könnte/n von diesen Schmerzen betroffen sein?
- Wie kann man Hassan sofort helfen, wenn er niedrigen Puls hat? Wo kann man den Puls fühlen?
- Welche Unterstützung kann man für ihn rufen?
- Zeigen Sie anhand des Modells und beschreiben Sie, wie ein gesundes menschliches Herz aufgebaut ist!
- Was passiert bei einem Herzinfarkt?
- Wie denken Sie sollte Hassans gesünderes Leben in Zukunft aussehen?

Wir wünschen gutes Gelingen!

Anhang für Prüfende

1. Beurteilungskriterien

Der/die Prüfungskandidat_in zeigt bei der vorliegenden Aufgabenstellung die relevanten Kompetenzen wie folgt:

<p>3.0 Fachkompetenz über das Wesentliche hinausgehend erfüllt / merklliche Ansätze zur Eigenständigkeit; Fähigkeit zum Transfer von Wissen und Können</p>	<p>Deskriptor 1: Der_die Prüfungskandidat_in weiß über den Defibrillator Bescheid. Beratungs- und Hilfsorganisationen (Rettung, Notarzt) können genannt werden</p> <p>Deskriptor 4: Der_die Prüfungskandidat_in kann den Aufbau und die Funktion des menschlichen Herzens und die Abläufe bei einem Herzinfarkt beschreiben.</p> <p>Deskriptor 7: Der_die Prüfungskandidat_in beschreibt grundlegende lebensrettende Sofortmaßnahmen eigenständig und nachvollziehbar.</p> <p>Deskriptor 10: Der_die Prüfungskandidat_in leitet aus der Notfallsituation nachvollziehbare Maßnahmen ab, mit denen der Betroffene seine Gesundheit fördern kann.</p>
--	---

2. Beurteilungsraster

	4.0	3.0	2.0	1.0	0.0	Bemerkung
Deskriptor 1: Das Gesundheits- und Sozialsystem verstehen						
Deskriptor 4: Den eigenen Körper bewusst wahrnehmen						
Deskriptor 7: Menschen situationsangemessen unterstützen						
Deskriptor 10: Sich selbst gegenüber achtsam sein						

3. Vom Beurteilungsraster zur Note

Ergebnisse	Ziffernnote
Mindestens 50 % der Ergebnisse sind 4.0, die restlichen Ergebnisse sind 3.0.	Sehr Gut
Mindestens 50% der Ergebnisse sind 3.0 oder höher, die restlichen Ergebnisse sind nicht weniger als 2.0	Gut
Mindestens 50% der Ergebnisse sind 2.0 oder höher, und die restlichen sind nicht weniger als 1.0.	Befriedigend
Maximal ein Ergebnis darf 0.0 sein, die restlichen Ergebnisse sind mindestens 1.0 oder höher.	Genügend
Mehr als ein Ergebnis ist 0.0.	Nicht genügend