

KOMPETENZFELD Gesundheit und Soziales

Aufgabenstellung für eine mündliche Prüfung zum Thema „Verdauung“¹

Autorin: Sandra Hermann, überarbeitet von Beate Helberger, das kollektiv, April 2018

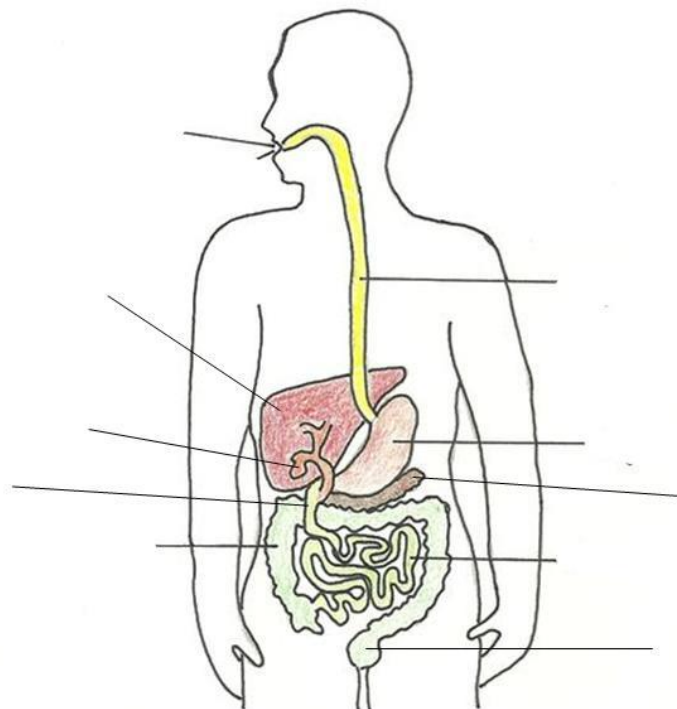


¹ Die Aufgabenstellung bezieht sich auf das Übungsmodul „Mensch und Gesundheit“

Verdauung

Aufgabenstellung

1. Beschriften Sie das Bild!
2. Erklären Sie mit Hilfe des Bildes den Weg der Nahrung durch den Körper.
3. Erklären Sie Ihre Ernährungsgewohnheiten und beurteilen Sie diese.



Bildquelle: Christina Lanner

Wir wünschen gutes Gelingen!

Anhang für die Prüfer_in

1. Beurteilungskriterien

Der_die Prüfungskandidat_in zeigt bei der Prüfungsaufgabe die relevanten Kompetenzen wie folgt:

Skala	Beschreibung der Beurteilungskriterien
3.0 Fachkompetenz über das Wesentliche hinausgehend erfüllt/ merkliche Ansätze zur Eigenständigkeit; Fähigkeit zum Transfer von Wissen und Können	<p>Deskriptor 2: Der/die Prüfungskandidat_in beschreibt die Rolle der Essgewohnheiten auf unsere Gesundheit und beurteilt diese im Zuge der Nahrungsaufnahme und –verarbeitung durch unser Verdauungssystem.</p> <p>Deskriptor 4: Die Essensaufnahme, Verdauung und Zerlegung der Nährstoffe wird nachvollziehbar beschrieben. Die einzelnen Stationen der Verdauung werden verständlich erläutert.</p> <p>Deskriptor 6: Die eigenen Ernährungsgewohnheiten werden beschrieben und bewertet.</p>

2. Beurteilungsraster

	4.0 ²	3.0	2.0 ³	1.0 ⁴	0.0	Bemerkung
Deskriptor 2 „Den Gesundheitsbegriff und Einflussfaktor auf Gesundheit reflektieren“						
Deskriptor 4 „Den eigenen Körper bewusst wahrnehmen“						
Deskriptor 6 „Sich selbst reflektieren“						

3. Vom Beurteilungsraster zur Note:

Ergebnisse	Ziffernote
Mindestens 50 % der Ergebnisse sind 4.0, die restlichen Ergebnisse sind 3.0.	Sehr Gut
Mindestens 50% der Ergebnisse sind 3.0 oder höher, die restlichen Ergebnisse sind nicht weniger als 2.0	Gut
Mindestens 50% der Ergebnisse sind 2.0 oder höher, und die restlichen sind nicht weniger als 1.0.	Befriedigend
Maximal ein Ergebnis darf 0.0 sein, die restlichen Ergebnisse sind mindestens 1.0 oder höher.	Genügend
Mehr als ein Ergebnis ist 0.0.	Nicht genügend

² 4.0 - Fachkompetenz weit über das Wesentliche hinausgehend erfüllt/ Eigenständigkeit deutlich, Fähigkeit zum Transfer von Wissen und Können offensichtlich

³ 2.0 - Fachkompetenz zur Gänze in den wesentlichen Bereichen erfüllt/ merkliche Ansätze zur Eigenständigkeit; Fähigkeit zum Transfer von Wissen und Können mit Anleitung

⁴ 1.0 - Fachkompetenz in den wesentlichen Bereichen überwiegend erfüllt/ keine Eigenständigkeit